

# ISOVER Каркас-П32

Минеральный утеплитель на основе кварца

ТУ 23.99.19-006-56846022-2017



## ОПИСАНИЕ ПРОДУКЦИИ

ISOVER Каркас-П32 — минеральный утеплитель на основе кварца. Материал производится из природных компонентов: песок, сода, известняк.

## ОБЛАСТЬ ПРИМЕНЕНИЯ

- внешние каркасные стены
- здания с повышенными требованиями к энергоэффективности
- для зданий, возводимых по каркасно-рамочной технологии

## СЕРТИФИКАТЫ

- Сертификат на соответствие техническому регламенту №123-ФЗ
- Экспертное заключение на соответствие единым санитарно-эпидемиологическим требованиям
- Сертификат соответствия ГОСТ Р
- Техническое свидетельство ФАУ «ФЦС»

## КОМПЛЕКСНОЕ РЕШЕНИЕ

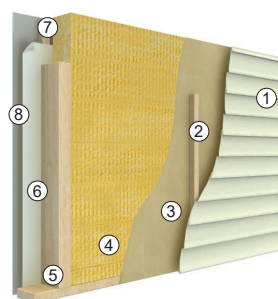
Рекомендуется применять совместно с:

- Пароизоляционной мембраной ISOVER VS 80
- Гидро- и ветробарьером ISOVER НВ

## ПРЕИМУЩЕСТВА

- Продукт для зданий с повышенными требованиями к энергоэффективности.
- Продукт имеет один из самых низких, среди представленных на рынке минеральных утеплителей, коэффициент теплопроводности  $\lambda_{10}=0,032$  Вт/(м·К)
- Обеспечивает максимальный уровень теплозащиты.
- Позволяет снизить затраты на отопление в сравнении с применением базового продукта до 25%.
- Относится к группе негорючих материалов (НГ).

## СХЕМА УТЕПЛЕНИЯ КАРКАСНОЙ СТЕНЫ



1. Внешняя обшивка (сайдинг)
2. Проставочный брусок
3. Гидро- и ветробарьер ISOVER НВ
4. Теплоизоляция ISOVER Каркас-П32
5. Деревянный каркас
6. Пароизоляционная мембрана ISOVER VS 80
7. Проставочный брусок
8. Внутренняя обшивка (ГКЛ)

## ТЕХНИЧЕСКИЕ ХАРАКТЕРИСТИКИ

Показатель	Единицы измерения	Значение	Метод контроля
Теплопроводность при температуре (283±2)К (10±2)°С, $\lambda_D$ , не более	Вт/(м·К)	0,032	ГОСТ 32314
Теплопроводность при температуре (283±2)К (10±2)°С, $\lambda_{10}$ , не более	Вт/(м·К)	0,032	ГОСТ 32314
Теплопроводность при температуре (298±2)К, не более	Вт/(м·К)	0,034	ГОСТ 32314
Расчетное значение теплопроводности при условиях эксплуатации А, $\lambda_A$ , не более	Вт/(м·К)	0,035	ГОСТ Р54855
Расчетное значение теплопроводности при условиях эксплуатации Б, $\lambda_B$ , не более	Вт/(м·К)	0,037	ГОСТ Р54855
Прочность при растяжении параллельно к лицевым поверхностям, не менее	кПа	20	ГОСТ EN 826
Сжимаемость под удельной нагрузкой 2000 Па, не более	%	40	ГОСТ 17177
Водопоглощение при кратковременном и частичном погружении, не более	кг/м <sup>2</sup>	1	ГОСТ EN 1609

# ISOVER Каркас-П32

Минеральный утеплитель на основе кварца

ТУ 23.99.19-006-56846022-2017



## УПАКОВКА

Материал ISOVER Каркас-П32 может быть упакован одним из следующих способов:



### Единичные упаковки («УПК»)

Материал компрессионно сжат и упакован в термоусадочную пленку.

### Упаковка «Мультипак» («МУЛ»)

Единичные упаковки компрессионно сжимаются и упаковываются в полиэтиленовую пленку, формируя модули. Затем модули укладываются на деревянный поддон и обматываются стрейч-пленкой.

## ТРАНСПОРТИРОВКА

Транспортирование материала следует производить в соответствии с требованиями ГОСТ 25880 с помощью любого вида крытых транспортных средств в соответствии с правилами перевозок грузов, действующими на данном виде транспорта.

**i** При транспортировании, погрузке, выгрузке и хранении материала должна обеспечиваться его сохранность от повреждений, увлажнения и загрязнения.

## СКЛАДИРОВАНИЕ

Материал должен складироваться в сухом, крытом помещении, быть изолирован от воздействия прямых солнечных лучей, в упакованном виде. Допускается складировать под навесом или на открытой площадке на паллетах в полиэтиленовых чехлах или иных упаковках, полностью защищающих плиты от воздействия атмосферных осадков. Высота штабеля при складировании не должна превышать 5 м. Допускается складирование в несколько ярусов, при условии обеспечения требований безопасности и сохранности изделия.

## ГЕОМЕТРИЧЕСКИЕ РАЗМЕРЫ ПЛИТ И НОРМЫ УПАКОВКИ

Наименование материала	Геометрические размеры*, мм			Тип упаковки	Количество в упаковке		
	Толщина	Ширина	Длина		м <sup>2</sup>	м <sup>3</sup>	шт.
Каркас-П32-50/Е/К	50	610	1170	МУЛ	8,56	0,428	12
Каркас-П32-100/Е/К	100				4,28	0,428	6

\* доступны другие размеры, уточняйте у специалистов компании  
Размер минимальной партии, а так же сроки производства необходимо уточнять у производителя.

ООО «Сен-Гобен Строительная продукция Рус»

г. Москва • ул. Преображенская площадь, 8

Тел.: +7 (495) 775 15 10 • Факс: +7 (495) 775 15 11

Горячая линия: 8 800 234 19 31 (звонок по России бесплатный)

www.isover.ru

**ISOVER**  
SAINT-GOBAIN